

Пробный урок 1 курса Заочного обучения
“Практический фэн-шуй”
Урок VII раздел 6

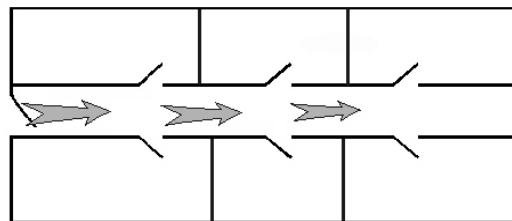
6. Анализ внутреннего пространства

Планировка внутри дома или квартиры должна быть похожей на внешнее окружение. Принципы те же самые. Ци должна двигаться по кривой, мягко плавно извиваясь и нигде не застаиваясь.

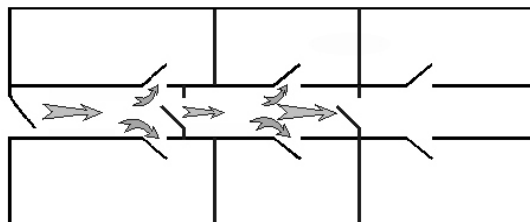
Вредные планировки и способы их исправления



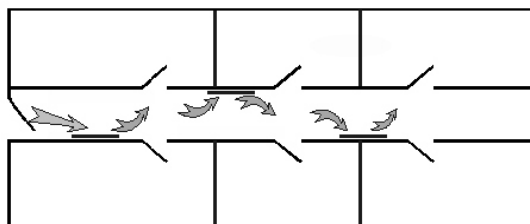
Длинные коридоры. Длинный коридор позволяет ци ускоряться и превращаться в Ша. Чтобы исправить ситуацию, нужно сделать одну из трех вещей: 1) изменить форму коридора и если возможно, сделать широкий холл; 2) если это невозможно, а коридор достаточно широк, можно поставить там искусственные преграды, такие как ширмы, вазы с цветами и без, статуи, так, чтобы заставить людей и ци огибать их, замедляя движение; 3) можно повесить на стенах коридора в шахматном порядке зеркала или глянцевые плакаты. Они заставят ци отражаться и двигаться по коридору не прямо, а от плаката к плакату, следуя за нашим вниманием. Можно придумать и другие способы, все зависит от вашей фантазии. Например, сделать разделения светом или положить ковровую дорожку с поперечным рисунком. Принцип таков: наше внимание должно сдерживаться интерьерными решениями, привлекаясь к стенам, а не концу коридора. В результате мы должны почувствовать, что больше не хотим как можно быстрее добежать до конца коридора, а приятно себя



Длинный коридор позволяет ци ускоряться



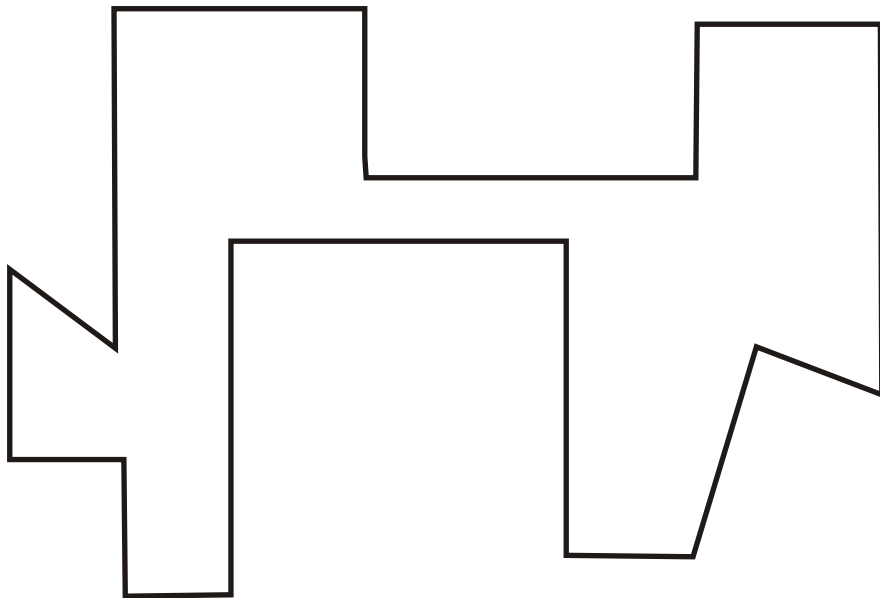
Поперечные двери в коридоре сдерживают ци



Зеркала в коридоре изгибают путь ци



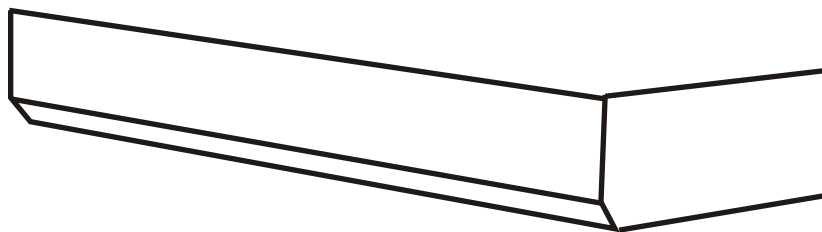
Избегайте запутанных планировок, когда непонятно, что и где расположено. В доме не должно быть множества коридоров и коридорчиков, лестниц и лесенок, узких проходов и высоких порогов. В таких домах теряются люди и теряется ци. Можно сказать, что ум человека, живущего в таком доме, также станет запутанным и сложным. Ему будет также нелегко принимать решения и двигаться по жизни, как и передвигаться по своему дому. Нужно стараться сделать дверные проемы между комнатами свободными, разбить дом, если он состоит из нескольких частей, на две-три отдельные части.



Запутанная планировка заставляет ци путаться



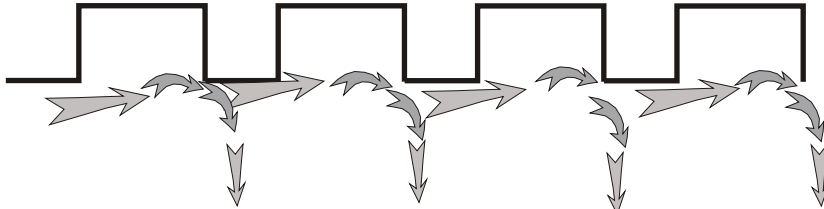
Избегайте разных уровней на полу и потолке. Такие планировки не позволяют ци плавно перемещаться из комнаты в комнату. Если они есть, лучше всего выровнять потолки и полы или хотя бы скруглить углы. Можно снять небольшую фаску с острого угла. Даже фаска в 1,5 сантиметра сделает угол безопаснее. Хуже всего, если туалет, кухня или ванная находятся



Даже небольшая фаска делает менее опасным нависающий край потолка



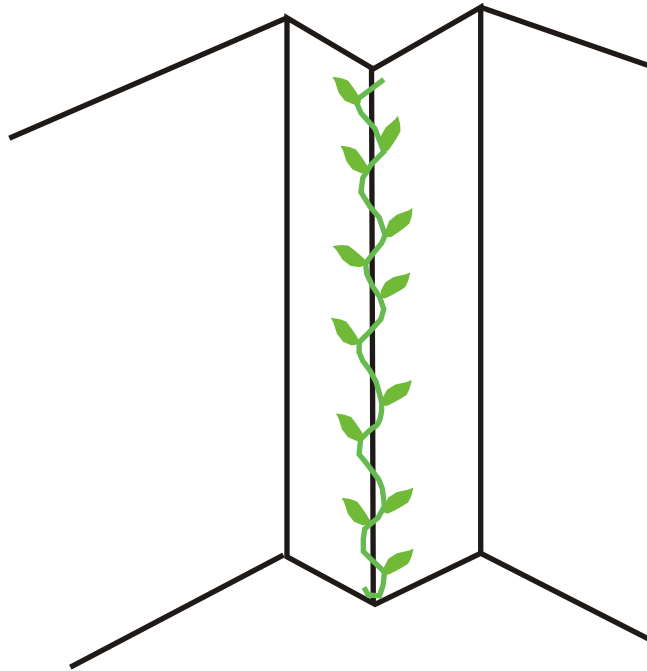
Старайтесь, чтобы в доме не было **нависающих потолков, балок** и скосов крыши. Они заставляют ци течь вниз, сдавливая людей, находящихся непосредственно под ними. Если таковые присутствуют в важных комнатах (таких, как спальня, гостиная, детская), нужно выровнять потолки, либо хотя бы не располагать кровати прямо под балками и скосами. В случае с балками полезно скрыть их подвесным потолком или скруглить острые углы.



Балки направляют резкий поток ци вниз



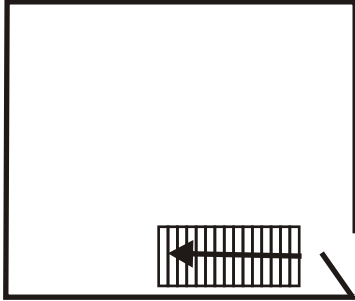
Лучше всего когда в доме нет множества как **выступающих, так и внутренних углов**. Комнаты должны быть, по возможности, квадратной или прямоугольной или любой другой правильной формы, без изъятий и внутренних колонн, особенно угловатых. Внутренние углы, если мы сидим спиной к ним, стоит скрыть занавеской, большим растением или просто гирляндой. Выступающие углы не должны быть направлены на нас. Если этого не избежать, нужно закрыть острый угол гирляндой или растением или срезать остроту угла, оставив плоскую фаску, или



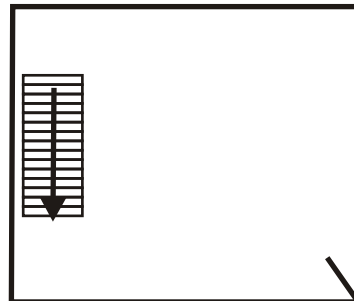
Выступающие углы стоит скрыть занавеской, большим растением или просто гирляндой



Лестница должна быть расположена как можно **дальше от входа** в дом или двухэтажную квартиру. Хуже всего ситуация, когда лестница начинается прямо от входа. В этом случае ее нужно либо развернуть так, чтобы входить с другой стороны, либо закрыть занавеской, чтобы сразу от входа ее не было видно.



*Лестница напротив входа
неблагоприятна*



*Благоприятное расположение
лестницы*